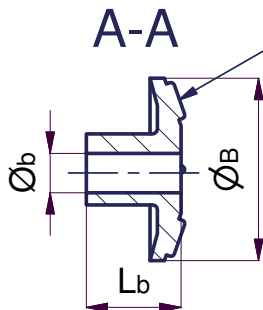


FORO ECCENTRICO PER FACILITARE LA MESSA IN BOLLA DEL LAVABO



CRESTE PER FACILITARE LA ROTAZIONE DELLA BORCHIA

Composizione confezione:

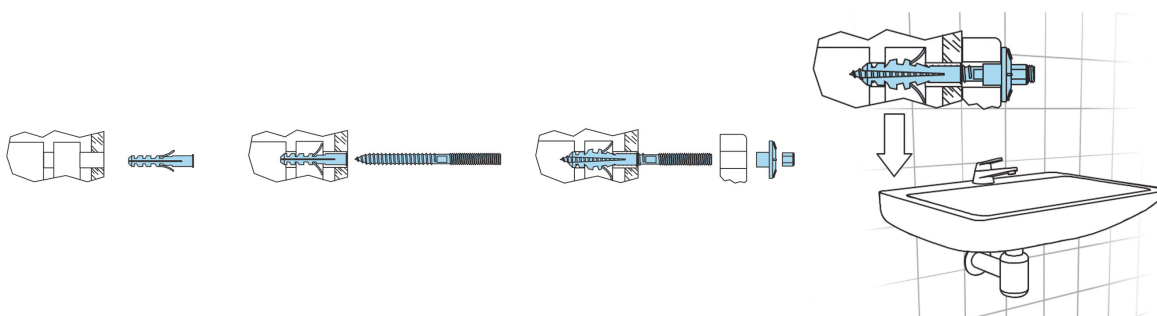
- n.2 viti ferro/legno in acciaio zincato
- n.2 borchie eccentriche in nylon
- n.2 dadi zincati
- n.2 tasselli in eltex



M	PERNO				BORCHIA		
	L1 [mm]	L2 [mm]	L [mm]	ØL [mm]	Øb [mm]	ØB [mm]	LB [mm]
M8	30	50	90	8	8,3	38,5	20
M10	45,5	60	120	10	10,3	38,5	20
M10	45,5		140				
M10	75		180				
M10	75		220				

Note: tolleranza generale lunghezza: ±3 [mm]

MxL	mm	
M8x90	10	M8x90
M10x120	12	M10x120
M10x140	12	M10x140
M10x180	12	M10x180
M10x220	12	M10x220



Numero Documento: 430-Z	Revisione: 0	Pagina: 1 di 1	Norma di riferimento: ////	Articolo: 430-Z
Data creazione: 25/10/2002	Data Revisione: //-/	Autore: U.T.		



Descrizione:

FISSA LAVABO ZINCATO

Il disegno è di proprietà della OTERACCORDI S.p.A. che tutela i propri diritti a termine di legge
 Riserviamo il diritto di apportare, in qualsiasi momento, modifiche tecniche, costruttive e dimensionali utili al miglioramento della nostra produzione