

Funzione

Le valvole automatiche di sfogo aria svolgono la funzione di eliminare, senza la necessità di intervenire manualmente, l'aria che si accumula all'interno dei circuiti degli impianti.

Si evita in tal modo l'insorgere di fenomeni negativi quali corrosione, sacche d'aria localizzate nei corpi scaldanti, cavitazione nelle pompe di circolazione.



Gamma Prodotti

Art. 700 - Valvola automatica sfogo aria compatta.
Art. 707 - Valvola automatica sfogo aria media.
Art. 708 - Valvola automatica sfogo aria grande.
Art. 709 - Valvola automatica sfogo aria diametro ridotto.

Art. 715 - Valvola automatica sfogo aria a gomito.
Art. 719 - Valvola automatica sfogo aria laterale.
Art. 710 - Rubinetto intercettazione per articoli:
700 - 707 - 708 - 709

Caratteristiche tecniche

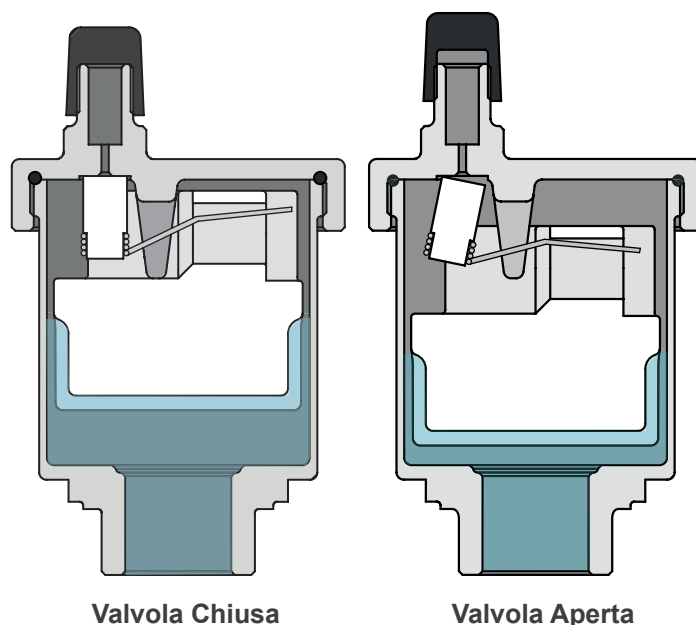
Pressione max di esercizio: 10 bar
Pressione di scarico aria: 6 bar
Temperatura max di esercizio: 110°C
Fluidi d'impiego: acqua e soluz. glicolate
Massima percentuale di glicole: 30%

Caratteristiche costruttive

Corpo: Ottone CB754S UNI EN 1982:2000
Coperchio: Ottone CB754S UNI EN 1982:2000
Galleggiante: Polietilene
Tappino: Polietilene
Cavallotto: Acetalica
Levetta: Acetalica
Fermo: Acetalica
Molla: Acciaio INOX AISI 304
Elastomeri: EPDM & NBR

Principio di Funzionamento

L'accumularsi delle bolle d'aria nella parte superiore del corpo valvola provoca l'abbassamento del galleggiante e, per mezzo della levetta di collegamento, l'apertura dell'otturatore permettendo all'aria di fuoriuscire dal corpo valvola. Il funzionamento della valvola è garantito per una pressione di scarico aria di 6 bar. Per pressioni superiori, diminuisce l'efficienza di scarico.



Installazione

La valvola viene installata in posizione verticale nei punti dell'impianto dove si prevede il raccogliersi di sacche d'aria.

Durante il funzionamento il tappo superiore deve essere allentato. E' sconsigliata l'installazione della valvola nei luoghi a rischio di gelo.

VALVOLE SFOGO ARIA

700-707-708-709-715-716-719-710

Accessori

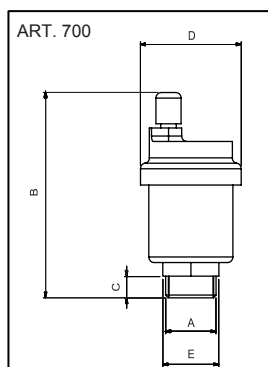
Perle valvole di sfogo aria art. 707 è disponibile il rubinetto di intercettazione art. 710. Attacchi da 3/8 e 1/2.

Versione gialla o nichelata. Tenuta filetto con "Oring".

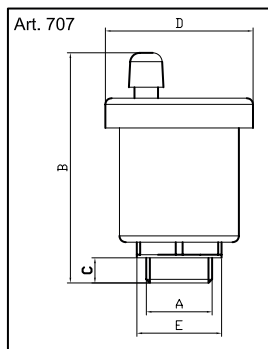
Il rubinetto di intercettazione automatica, agevola le operazioni di manutenzione e di controllo delle funzionalità del dispositivo di sfogo, bloccando l'afflusso di acqua quando la valvola di sfogo aria è disinserita.



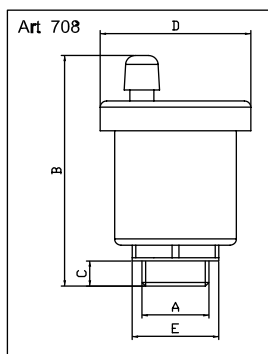
Dimensioni



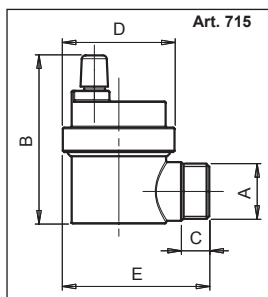
Codice	Finitura	Misura	A	B	C	D	E
82700AC05	GIALLO	G 3/8"	G 3/8"	76	8	42	CH 22
82700AC06	NICHELATO						
82700AD05	GIALLO	G 1/2"	G 1/2"	76	8	42	CH 27
82700AD06	NICHELATO						



Codice	Finitura	Misura	A	B	C	D	E
82707AC05	GIALLO	G 3/8"	G 3/8"	74	8	47	CH 22
82707AC06	NICHELATO						
82707AD05	GIALLO	G 1/2"	G 1/2"	74	8	47	CH 27
82707AD06	NICHELATO						
82707AE05	GIALLO	G 3/4"	G 3/4"	100	10	50	CH 30
82707AE06	NICHELATO						



Codice	Finitura	Misura	A	B	C	D	E
82708AC05	GIALLO	G 3/8"	G 3/8"	80	8	50	CH 22
82708AC06	NICHELATO						
82708AD05	GIALLO	G 1/2"	G 1/2"	80	8	50	CH 27
82708AD06	NICHELATO						



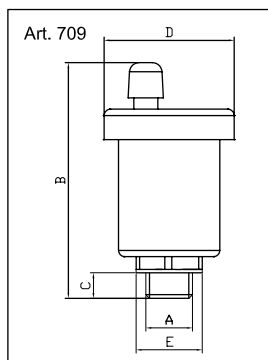
Codice	Finitura	Misura	A	B	C	D	E
82715AC06	NICHELATO	G 3/8"	G 3/8"	64	10,5	41,5	54,5
82715AD06	NICHELATO	G 1/2"	G 1/2"	64	10,5	41,5	54,5
82715AE06	NICHELATO	G 3/4"	G 3/4"	65	13	37	50

VALVOLE SFOGO ARIA

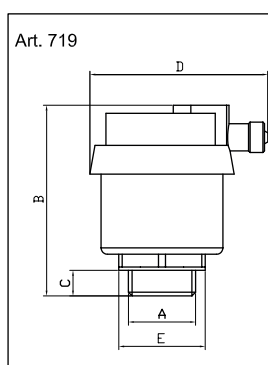
700-707-708-709-715-716-719-710

ICMA dal 1974
tecnologia per il riscaldamento

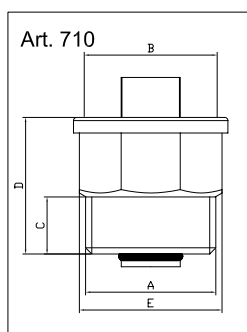
SCHEDA TECNICA 11/2019 - ITA



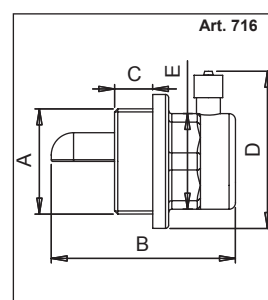
Codice	Finitura	Misura	A	B	C	D	E
82709AC05	GIALLO	G 3/8"	G 3/8"	80	8	37	CH 22
82709AC06	NICHELATO						
82709AD05	GIALLO	G 1/2"	G 1/2"	80	8	37	CH 27
82709AD06	NICHELATO						



Codice	Finitura	Misura	A	B	C	D	E
82719AC05	GIALLO	G 3/8"	G 3/8"	62	8	55	CH 22
82719AC06	NICHELATO						
82719AD05	GIALLO	G 1/2"	G 1/2"	62	8	55	CH 27
82719AD06	NICHELATO						



Codice	Finitura	Misura	A	B	C	D	E
82710AC05	GIALLO	G 3/8"	G 3/8"	G 3/8"	9	22	CH 19
82710AC06	NICHELATO						
82710AD05	GIALLO	G 1/2"	G 1/2"	G 1/2"	10	22	CH 23
82710AD06	NICHELATO						



Codice	Finitura	Misura	A	B	C	D	E
82716AF06	NICHELATO	G 1"	G 1"	58	12	49	CH 30
82716AT06	NICHELATO	G 1"	G 1"	58	12	49	CH 30