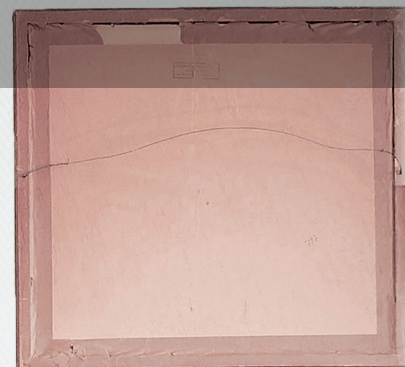
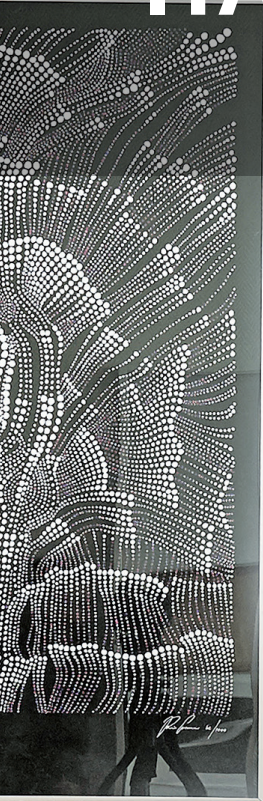


STUFA A PELLETT AD ALTA EFFICIENZA  
HIGH EFFICIENCY PELLETT STOVE  
**ITALFUOCO CAYENNE**





ITALFUOCO

## CAYENNE MOD. 7

160m<sup>3</sup>



Telecomando  
Remote



Wi-Fi  
optional

COLORI  
COLORS



Bianco / White



Bordeaux



Grigio / Grey

### DATI TECNICI / TECHNICAL DATA

**Mod. 7**

Potenza globale (max - min) / Heat input	kW	7,2 - 3,1
Potenza nominale (max - min) / Nominal heat output	kW	6,4 - 2,9
Consumo orario di pellet (max - min) / Pellet consumption	kg - h	1,45 - 0,6
Efficienza (max - min) / Efficiency	%	<b>94,4</b> - 89,5
Condotto scarico fumi / Smoke outlet tube	ø mm	80
Capacità serbatoio pellet / Tank capacity	lt - kg	20 - 13
Autonomia (max - min) / Autonomy	h	22 - 9
Potenza elettrica di esercizio / Nominal power input	W	63 - 300
Dimensioni (L x P x H) / Dimensions (W x D x H)	mm	440 x 450 x 870
Peso / Net weight	kg	73

Tutti i dati e le immagini sono indicativi e provvisori e soggetti a modifiche senza preavviso. Il valore del volume si riferisce a costruzioni ben isolate ed è puramente indicativo.  
All data and pictures are indicative and provisional and subject to change without notice. The value of the volume refers to isolated buildings and it's only indicative.

15a B-VG



TÜVRheinland®  
Precisely Right

Design Italiano

EN-14785

ITALFUOCO

## CAYENNE MOD. 10/10C

230m<sup>3</sup>



Canalizzata  
Ducted **10C**



Telecomando  
Remote **10**



Telecomando  
Remote **10C**

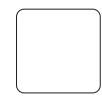


Wi-Fi  
optional



Display LCD  
LCD Display **10C**

COLORI  
COLORS



Bianco / White



Bordeaux



Grigio / Grey

### DATI TECNICI / TECHNICAL DATA

		<b>Mod. 10</b>	<b>Mod. 10C</b>
Potenza globale (max - min) / Heat input	kW	10,1 - 2,84	10,1 - 2,84
Potenza nominale (max - min) / Nominal heat output	kW	9,05 - 2,64	9,05 - 2,64
Consumo orario di pellet (max - min) / Pellet consumption	kg - h	2,06 - 0,58	2,06 - 0,58
Efficienza (max - min) / Efficiency	%	<b>92,7</b> - 89,53	<b>92,7</b> - 89,53
Condotto scarico fumi / Smoke outlet tube	ø mm	80	80
Capacità serbatoio pellet / Tank capacity	lt - kg	20 - 13	20 - 13
Autonomia (max - min) / Autonomy	h	22 - 6	22 - 6
Potenza elettrica di esercizio / Nominal power input	W	73 - 300	73 - 300
Dimensioni (L x P x H) / Dimensions (W x D x H)	mm	440 x 450 x 960	440 x 450 x 960
Peso / Net weight	kg	79	81

Tutti i dati e le immagini sono indicativi e provvisori e soggetti a modifiche senza preavviso. Il valore del volume si riferisce a costruzioni ben isolate ed è puramente indicativo.  
All data and pictures are indicative and provisional and subject to change without notice. The value of the volume refers to isolated buildings and it's only indicative.

15a B-VG



**TÜV Rheinland**<sup>®</sup>  
Precisely Right

  
Design Italiano

EN-14785

ITALFUOCO

**CAYENNE MOD. 12/12C**

300m<sup>3</sup>



Canalizzata  
Ducted 12C



Telecomando  
Remote



Ventilatore radiale  
Radial Fan



Wi-Fi  
optional



Display LCD  
LCD Display

COLORI  
COLORS



Bianco / White



Bordeaux



Grigio / Grey

**DATI TECNICI / TECHNICAL DATA**

		<b>Mod. 12</b>	<b>Mod. 12C</b>
Potenza globale (max - min) / Heat input	kW	12,3 - 5,2	12,3 - 5,2
Potenza nominale (max - min) / Nominal heat output	kW	11,1 - 4,8	11,1 - 4,8
Consumo orario di pellet (max - min) / Pellet consumption	kg - h	2,5 - 0,6	2,5 - 0,6
Efficienza (max - min) / Efficiency	%	<b>93,50</b> - 90,20	<b>93,50</b> - 90,20
Condotto scarico fumi / Smoke outlet tube	ø mm	80	80
Capacità serbatoio pellet / Tank capacity	lt - kg	25 - 16	25 - 16
Autonomia (max - min) / Autonomy	h	26,5 - 6,5	26,5 - 6,5
Potenza elettrica di esercizio / Nominal power input	W	290 - 300	290 - 300
Dimensioni (L x P x H) / Dimensions (W x D x H)	mm	470 x 480 x 1015	470 x 480 x 1015
Peso / Net weight	kg	97	100

Tutti i dati e le immagini sono indicativi e provvisori e soggetti a modifiche senza preavviso. Il valore del volume si riferisce a costruzioni ben isolate ed è puramente indicativo.  
All data and pictures are indicative and provisional and subject to change without notice. The value of the volume refers to isolated buildings and it's only indicative.

ITALFUOCO

**CAYENNE MOD. 14/14C**

330/350m<sup>3</sup>

A++  
★★★★



3 ventilatori indipendenti  
3 independent fans **14C**



Ventilatore radiale  
Radial Fan



Resistenza in ceramica  
Ceramic resistance



Telecomando  
Remote



Canalizzata  
Ducted **14C**



Wi-Fi  
optional



Display LCD  
LCD Display



COLORI  
COLORS



Bianco / White



Bordeaux



Grigio / Grey

**DATI TECNICI / TECHNICAL DATA**

		<b>Mod. 14</b>	<b>Mod. 14C</b>
Potenza globale (max - min) / Heat input	kW	13,2 - 3,8	13,2 - 3,8
Potenza nominale (max - min) / Nominal heat output	kW	12,5 - 3,7	12,5 - 3,7
Consumo orario di pellet (max - min) / Pellet consumption	kg - h	2,7 - 0,8	2,7 - 0,8
Efficienza (max - min) / Efficiency	%	<b>98,00</b> - 94,76	<b>98,00</b> - 94,76
Condotto scarico fumi / Smoke outlet tube	ø mm	80	80
Capacità serbatoio pellet / Tank capacity	lt - kg	36 - 23	36 - 23
Autonomia (max - min) / Autonomy	h	29 - 8	29 - 8
Potenza elettrica di esercizio / Nominal power input	W	189 - 300	189 - 300
Dimensioni (L x P x H) / Dimensions (W x D x H)	mm	495 x 530 x 1020	495 x 530 x 1020
Peso / Net weight	kg	144	149

Tutti i dati e le immagini sono indicativi e provvisori e soggetti a modifiche senza preavviso. Il valore del volume si riferisce a costruzioni ben isolate ed è puramente indicativo.  
All data and pictures are indicative and provisional and subject to change without notice. The value of the volume refers to isolated buildings and it's only indicative.