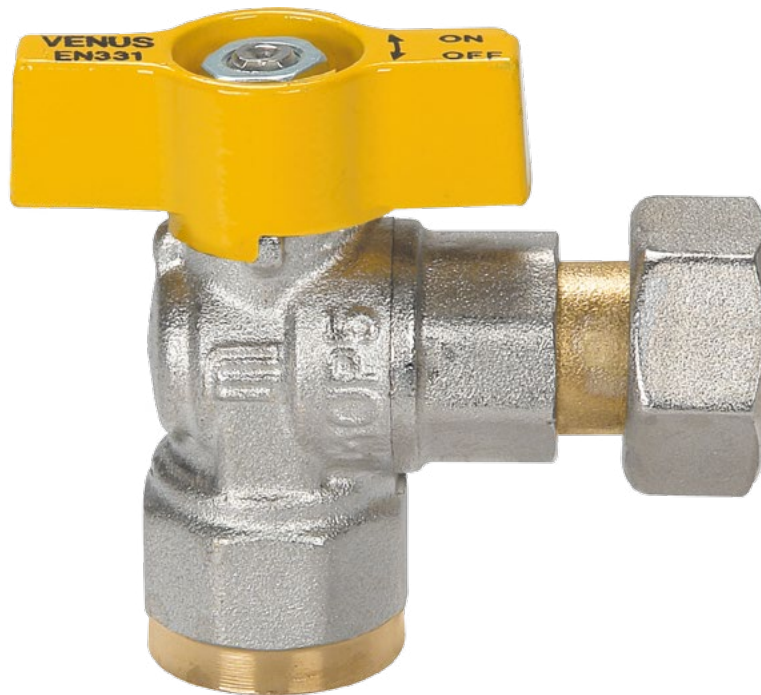


VENUS[®] SQUADRA CON GIRELLO



art. 1076..XG F ISO 7/1 codola e girello ISO 228 1/2"x1/2" 1/2"x3/4"



art. 1076..XG F ISO 7/1 codola e girello ISO 228 1/2"x1/2" 1/2"x3/4"

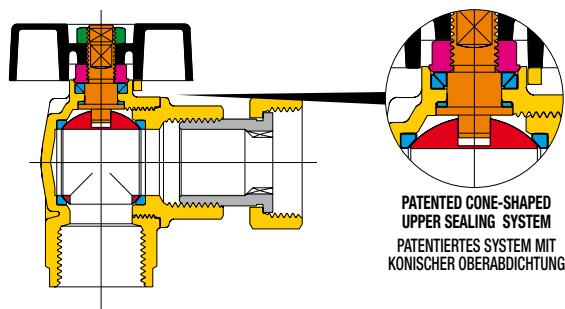


art. 1079..XG M ISO 7/1 codola e girello ISO 228 1/2"x1/2" 1/2"x3/4"



art. 2168G405 M 3/4" ISO 228 - girello 3/4" ISO 228/1

SEZIONATO



PATENTED CONE-SHAPED UPPER SEALING SYSTEM
PATENTIERTES SYSTEM MIT KONISCHER OBERABDICHTUNG

ELENCO DEI PARTICOLARI: descrizione / materiali / trattamenti

corpo e manicotto filettato		CW617N (Pb ≤ 2,2% DIN 50930T6)
premi-guarnizione		CW617N
stelo di manovra		CW617N (Pb ≤ 2,2% DIN 50930T6)
sfera cromata lucida		CW617N (Pb ≤ 2,2% DIN 50930T6)
codola		CW617N
girello		CW617N
O-ring di tenuta stelo		NBR (3/4")
guarnizioni di tenuta		PTFE
organo di manovra		lega alluminio
dado di fissaggio		acciaio zincato
trattamento esterno	-	Nichelatura esterna, non nichelata all'interno

DIMENSIONI

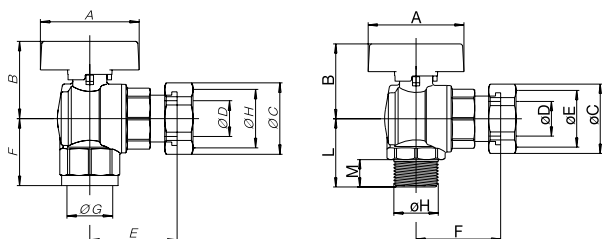


TABELLA GENERALE	F (Rp) / CODOLA+ GIRELLO (G)		M (G) / GIRELLO (G)	
	M (R) / CODOLA+GIRELLO (G)			
diámetro nominale mm	15	15	15	20
misura gas in pollici	1/2" x 1/2"	1/2" x 3/4"	1/2" x 3/4"	3/4" x 3/4"
Ø D passaggio mm	10	10	15	15
A mm	47	47	47	47
B mm	30,5	30,5	37,5	37,5
Ø C mm	25	33	34	34
Ø E			3/4"	3/4"
F mm femmina	31	31		
F mm maschio	28	28	41	41
E mm	42	46		
Ø G	1/2"	1/2"		
Ø H	1/2"	3/4"	1/2"	3/4"
L mm			31,5	35
M			12	15

CARATTERISTICHE TECNICHE:

Limiti di temperatura: per gas da -20°C a + 60°C

Limiti di pressione: per gas MOP5

CARATTERISTICHE SPECIFICHE:

Gli attacchi hanno misure sfasate di una misura. È disponibile però anche la misura 1/2"x1/2".

Passaggio: ridotto.

Stelo: antiscoppio.

Guarnizioni laterali: PTFE vergine ad alta resistenza.

Tenuta superiore: **3 guarnizioni**

1 anello PTFE - alta pressione.

2 guarnizioni coniche antifrizione in PTFE - media e bassa pressione.

- il corpo valvola è quello della VENUS SQUADRA certificata secondo la normativa EN331

- la valvola VENUS rispetta il regolamento (UE) 305/2011 CPR - Prodotti da Costruzione

Estremità filettate:

- girello UNI ISO 228
- maschio e femmina valvola UNI ISO 7/1 (UNI EN 10226).

Organi di manovra:

farfalla alluminio.

Colori disponibili: giallo.

tutte le valvole rispettano la direttiva **CE 97/23/CE** e vengono testate al 100% con prova di tenuta pneumatica a controllo elettronico.