

ASPIRATORI CENTRIFUGHI IN LINEA

SERIE AKL

per espulsione in condotto

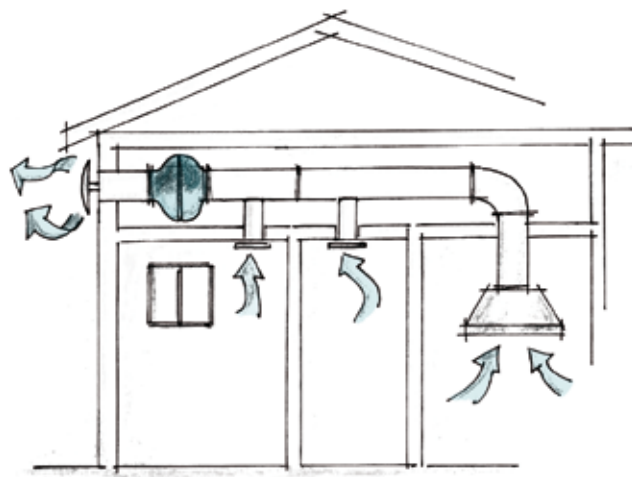
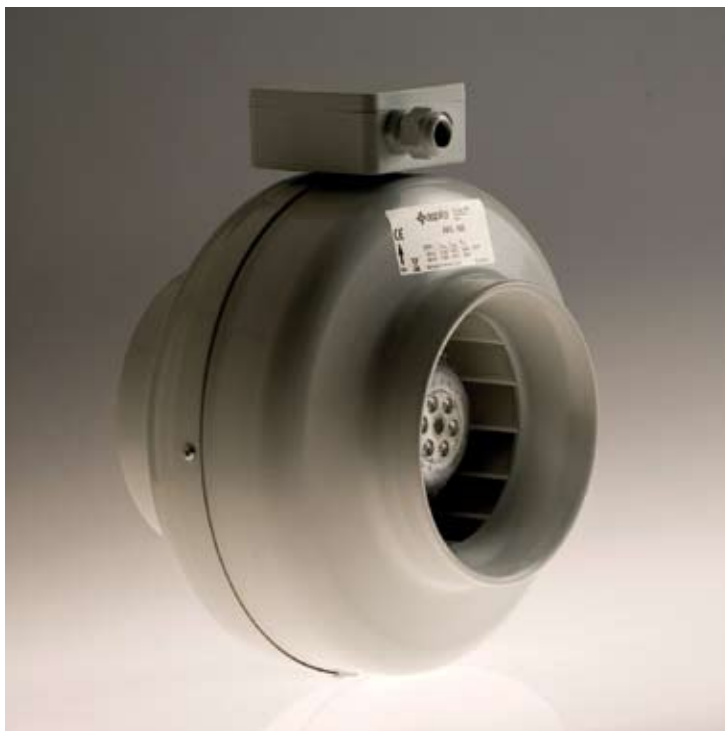
Gli aspiratori centrifughi della serie AKL sono stati progettati per essere utilizzati in ambienti commerciali o industriali su impianti di aspirazione ove necessitano piccole e/o medie portate d'aria con discrete pressioni.

La caratteristica costruttiva di questi aspiratori permette di installarli in linea su qualsiasi punto della canalizzazione

- Struttura in lamiera di acciaio galvanizzato verniciata con polveri epossidiche.
- Gruppo motore con girante a pale rovesce incorporata allo statore.
- Classe Is.B o F - IP44, cuscinetti "LONG LIFE" e protezione termica.
- Funzionamento per servizio continuo con temperatura dell'aria aspirata max 60°C.
- Tutti i modelli, ad eccezione del mod. AKL 315 possono essere alimentati con tensione 230V - 60Hz.

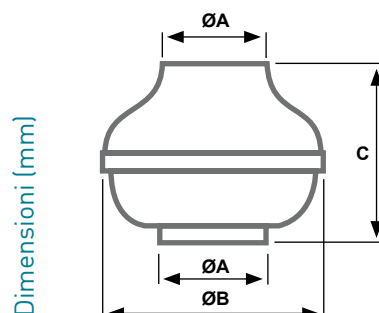
ACCESSORI:

- Regolatore di velocità a parzializzazione di fase per motori monofase.
- Staffa di fissaggio aspiratore per l'applicazione a parete e/o soffitto.
- Serranda a gravità.
- Collare a fascia stringitubo.



DIMENSIONI

MODELLO	ØA	B	C
AKL 100	100	246	208
AKL 125	125	246	193
AKL 160	160	273	208
AKL 200	200	346	233
AKL 250	250	346	238
AKL 315	315	404	253



CARATTERISTICHE TECNICHE

SERIE AKL - MONOFASE

230V - 50HZ

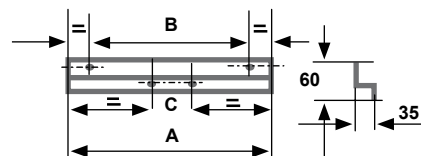
CODICE	MODELLO	m3/h	Pt max mmH ₂ O	Rif. curve	Rpm nom.	MOTORE				dB(A) 1,5mt	Kg
						Kw	A	Cl. Is.	IP		
2 POLI											
AP8482 - AKL 100		235	34	1	2800	0,065	0,3	B	44	62	2,8
AP8490 - AKL 125		343	31	2	2800	0,07	0,32	B	44	62	3
AP8508 - AKL 160		448	30	3	2800	0,065	0,3	B	44	60	3
AP8516 - AKL 200		922	50	4	2800	0,135	0,6	F	44	65	5
AP8524 - AKL 250		983	51	5	2800	0,13	0,6	F	44	68	5
AP8532 - AKL 315		1250	57	6	2800	0,16	0,7	B	44	69	6,5

ACCESSORI

STAFFA DI FISSAGGIO VENTILATORE

CODICE	MODELLO	A	B	C	Kg
AP8540 - STAFFA AKL 100/125/160		240	203	40	0,3
AP8581 - STAFFA AKL 200/250/315		340	303	40	0,4

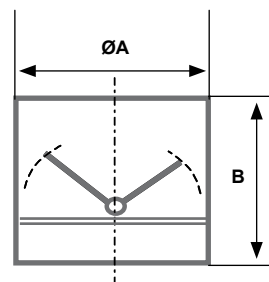
Dimensioni (mm)



SERRANDA A GRAVITÀ

CODICE	MODELLO	ØA	B	Kg
AP7252 - SGA 100		100	88	0,2
AP7260 - SGA 125		125	88	0,2
AP7286 - SGA 160		160	88	0,3
AP7294 - SGA 200		200	88	0,6
AP7302 - SGA 250		250	128	0,7
AP7310 - SGA 315		315	128	0,9

Dimensioni (mm)



COLLARE A FASCIA STRINGITUBO

CODICE	MODELLO	Kg
AP7369 - CFS 100		0,2
AP7377 - CFS 125		0,2
AP7393 - CFS 160		0,2
AP7401 - CFS 200		0,3
AP7419 - CFS 250		0,3
AP7427 - CFS 315		0,5

REGOLATORI DI VELOCITÀ MONOFASE

CODICE MODELLO

AP2568 - RDV 1,5-MF per la regolazione di tutti i modelli della serie AKL



CURVE CARATTERISTICHE

SERIE AKL - 2 POLI - 2800 RPM

1	100	3	160	5	250
2	125	4	200	6	315

